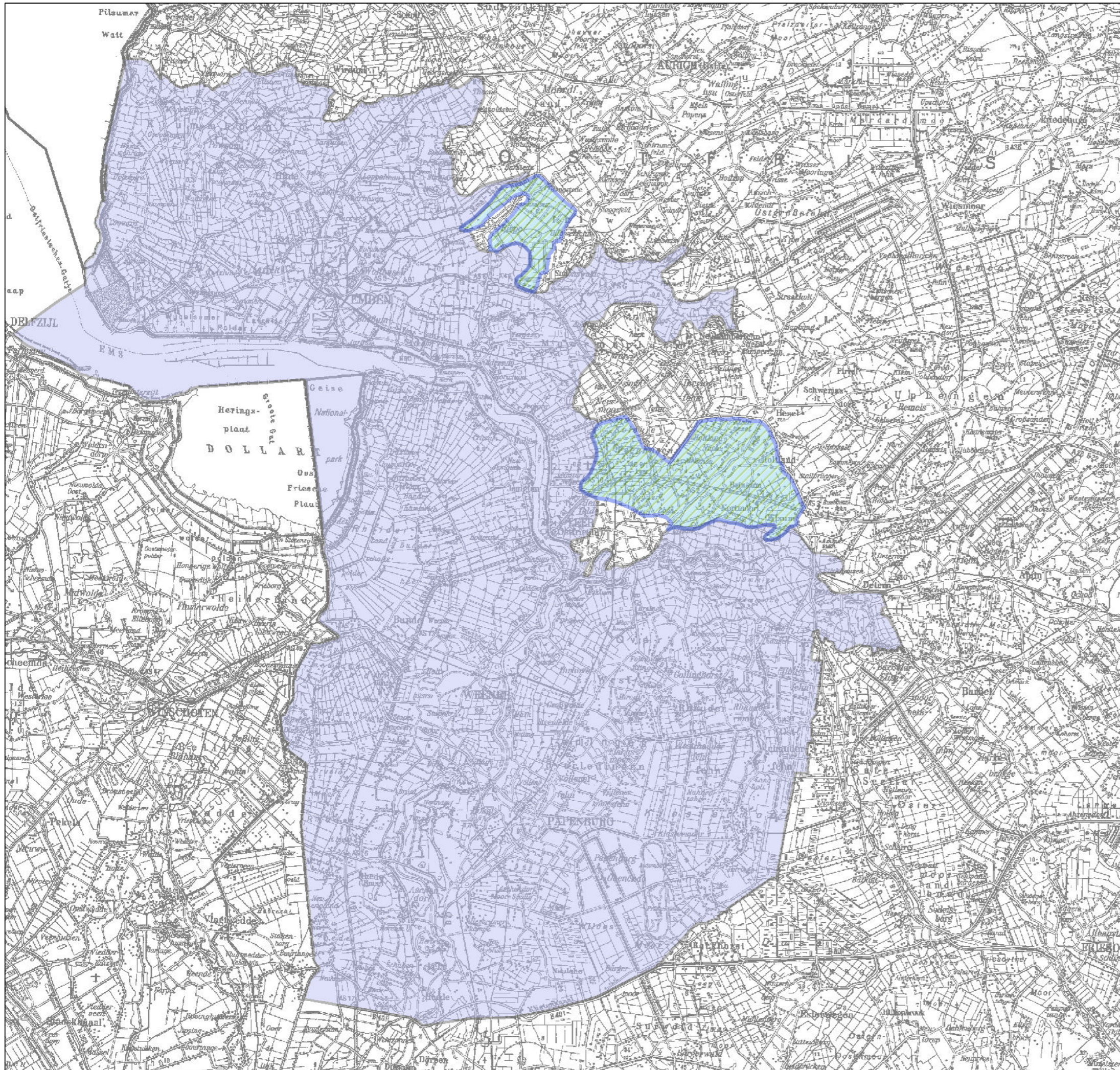




Masterplan Ems 2050 Flächenmanagement



Legende

-  Suchraum Masterplan Ems
-  Vorschlag zur Suchraum-Erweiterung



Niedersächsischer Landesbetrieb für
Wasserwirtschaft, Küsten- und Naturschutz
Geschäftsbereich Naturschutz

NLWKN
Betriebsstelle Brake-Oldenburg

Bearbeitet von: Herrn Wendeburg
Stand: 2014



Maßstab: 1:225.000

0 500 0 95 0 20 0 25 0 30 0 35 0 40 0 45 0 50 0 55 0 60 0 65 0 70 0 75 0 80 0 85 0 90 0 95 0 100 Meter

Quelle der Kartengrundlage: Auszug aus den Geobasisdaten
der Niedersächsischen Vermessungs- und Katasterverwaltung.
© 2011 Landesamt für Geoinformation und
Landentwicklung Niedersachsen (LGLN)

